

PERMANENTEMENTE LUBRICADAS Y LISTAS PARA TRABAJAR

FLECHAS CARDÁN PERMALUBE™ SERIE RPL

Cummins-Meritor ofrece soluciones de flechas cardán permanentemente lubricadas para adaptarse a virtualmente cualquier aplicación, con una amplia gama de clasificadas capacidades de torque y características especiales.

BENEFICIOS

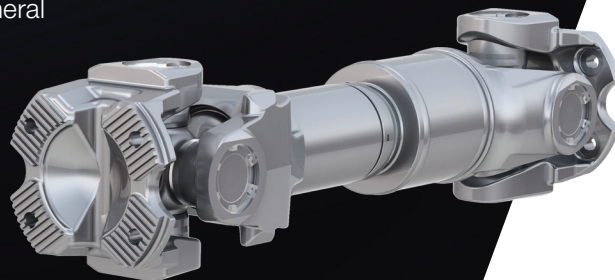
- Lubricación permanente y selladas por la vida
- Modelos de alta torsión disponibles
- Vida extendida de la junta de cardán
- Garantía de 5 años/800,000 km para transporte de largas distancias (linehaul)
- Garantía de 4 años/640,000 km para mantenimiento general

MÁS DE \$600^{DLLS}
EN AHORRO DE LUBRICANTES*

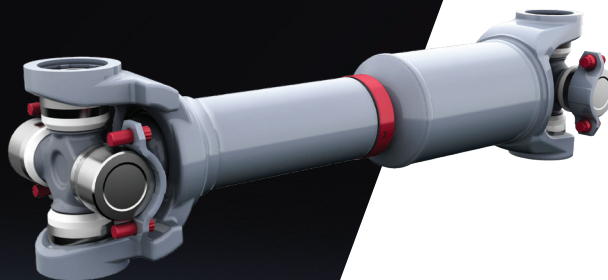
ALTA
CAPACIDAD
DE TORSIÓN



Permalube RPL25



Permalube RPL35



Permalube RPL10/14



Meritor

FOR
A WORLD
THAT'S
ALWAYS ON™

LOS PRIMEROS CON TECNOLOGÍA DE LUBRICACIÓN PERMANENTE

Las flechas cardán Cummins-Meritor Permalube™ Serie RPL fueron las primeras que se ofrecieron con lubricación permanente y selladas de por vida en la industria de Norte América en vehículos comerciales de trabajo pesado. ¿La ventaja? Reducción en los costos de operación y mantenimiento, las mejores garantías de la industria, facilidad de mantenimiento y vida prolongada de la junta de cardán, particularmente en trenes motrices de engranaje rápido/marcha lenta y en las aplicaciones con mayor torsión.

CARACTERÍSTICAS Y BENEFICIOS

- Modelos de alta torsión disponibles para las aplicaciones más exigentes, incluyendo servicio de trabajo pesado y motores de baja rotación
- Diseño de cuatro pernos para facilitar la instalación y el servicio
- Guarda de acero con recubrimiento epóxico para fijar y proteger el sello deslizante contra daños y contaminantes
- Vida extendida de la junta de cardán:
 - Sellos de triple labio que ofrecen la máxima protección contra los contaminantes
 - Arandelas de empuje de nylon que eliminan el contacto de metal con metal, impidiendo el desgaste
- El cojinete central autoalineado es estándar
- Ambientalmente “ecológico” porque se elimina la necesidad de engrasar la flecha cardán
- De la mano del líder – Cummins-Meritor ha sido el líder tecnológico de la industria de soluciones de flechas cardán por más de 20 años



Los ejemplos de uso real de las juntas de cardán para alta kilometraje prácticamente no muestran desgaste.

COBERTURA DE LA GARANTÍA

OnTrac brinda soporte completo en cada reclamo. Llame al **1-866-668-7221 (OnTrac1)**.

ATENCIÓN AL CLIENTE

Cada línea motriz de la serie RPL está respaldada por un servicio y soporte insuperables, con DriveForce™ (la organización de ventas y servicio de Cummins-Meritor en Norteamérica) y el centro de soporte técnico OnTrac disponibles para ayudar a los clientes con soluciones antes, durante y después de la venta. Para obtener más información, llame al **1-866-668-7221 (OnTrac1)** o visite cummins.com.

MERCADO DE REFACCIONES DE CUMMINS-MERITOR

Amplia disponibilidad de las piezas con más de 6,500 distribuidores y centros de distribución en Norteamérica. Para más información, visite meritorpartsexpress.com.

Especificaciones	RPL10	RPL14	RPL20	RPL25	RPL25SD	Alta torsión	
						RPL35	RPL35SD
Tamaño de tubo (pulg.)	4 x .109	4.095 x .18	4.095 x .18	4.59 x .18	4.69 x .23	4.69 x .23	5.204 x .236
Diámetro interior del tubo (pulg.)	3.782	3.735	3.735	4.23	4.23	4.23	4.732
Diámetro de oscilación (pulg.)	7	7.8	7.8	9.1	9.1	8.11	8.11
Capacidad de flecha cardán (lb-pie)	6,000	10,000	12,000	17,200	18,500	21,500	25,820
Capacidad de flecha cardán (n-m)	8,135	13,558	16,270	23,320	25,083	29,150	35,000
Aplicación	Flecha principal	Flecha principal y intereje	Flecha principal y intereje	Flecha principal y intereje	Flecha principal	Flecha principal	Flecha principal



cummins.com

SP-0662SP
Boletín 6551447 Producido en EE. UU. Rev. 4/24
©2024 Meritor, Inc.